

Quer pagar sua conta de luz
com material reciclável?



O SEU LIXO TEM VALOR.

Realização:

PREFEITURA DE
LEVY GASPARIAN



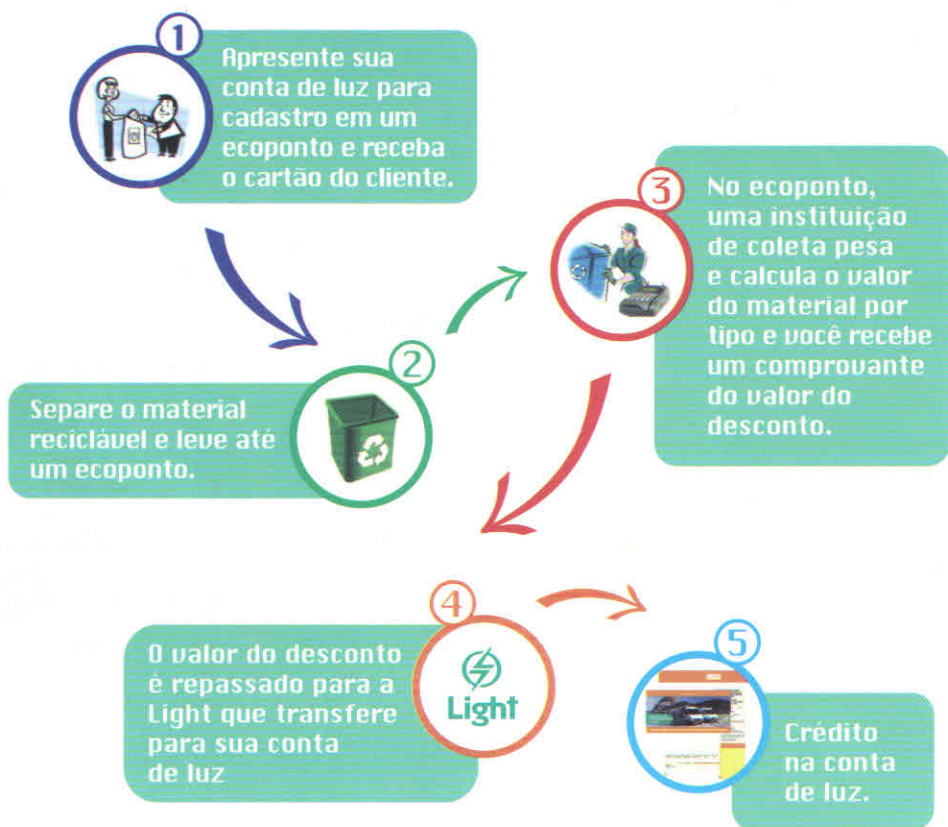
Governo que faz

O **LIGHT RECICLA** consiste na troca de material reciclável por desconto na conta de luz. É destinado para clientes da Light que moram em locais atendidos pelo projeto.

Veja o vídeo em:

www.conexaolight.com.br/lightrecicla

SAIBA COMO PARTICIPAR



CONSULTE SEUS CRÉDITOS EM WWW.LIGHT.COM.BR/LIGHTRECICLA

DEFINA COMO USAR SEU DESCONTO



Destinar para sua conta de luz.

← OU →



Doar para instituições sociais cadastradas.

LEVE AO ECOPONTO - LIMPO E SEPARADO

METAL		LATA DE ALUMÍNIO: Latas de cerveja e refrigerante ALUMÍNIOS DIVERSOS: Painelas e peças de alumínio
		OUTROS METAIS: Latas de alimentos (ervilha, milho, achocolatado), talheres, aço inox, bronze, chumbo, arames, aerossol e latas de tinta vazias
PAPEL		BRANCO: Livros e cadernos sem capas, folhas usadas MISTO: Papel reciclado e colorido
		PAPELÃO: Caixas, capas de livros e cadernos JORNAIS E REVISTAS: Jornais, revistas e encartes
		LONGA VIDA: Embalagens de leite, suco e achocolatado
PLÁSTICO		PET: Garrafas de água, refrigerante
		PLÁSTICO DURO: Canos, forros, mesas e cadeiras de PUC, recipientes de produtos de limpeza e higiene (shampoo, detergente, desinfetante)
		PLÁSTICO FILME: Sacolas de mercado, sacos de alimentos (arroz, feijão, açúcar)

NÃO LEVE AO ECOPONTO

METAL

baterias, cabos e fios, cliques, cobre, esponja de aço, grampos, pilhas, pregos.

PAPEL

fotografias, guardanapos, lenços, papel toalha, papel carbono, papel plastificado, papel higiênico.

PLÁSTICO

adesivos, copinhos e fraldas descartáveis, embalagens metalizadas de biscoitos e bombons, isopores e espuma, potes de remédios, plástico quebradiço de eletrodoméstico e eletroeletrônico.

VIDRO

garrafas, potes, copos, cerâmicas, cristais, espelhos, lâmpadas, pratos, potes de remédios, porcelana, vidros planos.

OUTROS

cartelas de comprimidos, Cds, couro, DVDs, fitas VHS, lixo eletrônico, lixos perigosos produzidos por indústrias e hospitais, madeira, óleo lubrificante, pneu, restos de alimentos, restos de construção civil, tecido, tinta.

COMO SEPARAR SEUS MATERIAIS RECICLÁVEIS



Separe o material reciclável do lixo orgânico (restos de comida ou restos molhados).



Retire as sobras de alimentos dos materiais recicláveis.



Amasse latas, embalagem longa vida e garrafas PET para ocupar menos espaço.



Papel e papelão devem estar secos, limpos e, de preferência, dobrados ou rasgados.

Lembre-se:

- Com resíduos limpos e separados, você é atendido mais rápido;
- Não serão recebidos materiais sujos;
- Materiais misturados serão pagos pelo menor valor do material entregue.